

GIF-H170

Высококачественное изображение HDTV и маленький внешний диаметр



Главные особенности

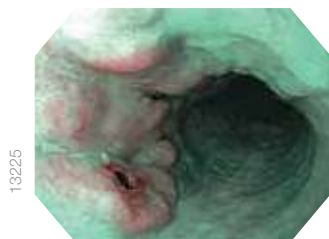
Качество изображения HDTV

Благодаря визуализации с качеством HDTV эндоскоп GIF-H170 выполняет захват и выводит на экран четкие детализированные изображения с подробной структурой и верной цветопередачей, позволяя проводить более совершенные процедуры.



NBI*

Осмотр в NBI облегчает визуализацию капилляров и других структур на поверхности слизистой оболочки. Диагностика в узкоспектральном режиме NBI упрощает выявление областей с возможными патологическими изменениями.



Ближний фокус

Ближний фокус позволяет получать четкие увеличенные изображения при близком осмотре, на расстоянии всего 2 мм от слизистой оболочки.

Тонкая конструкция

В эндоскопе GIF-H170 достигнут точный баланс размера и производительности при уменьшении внешнего диаметра до 9,2 мм.

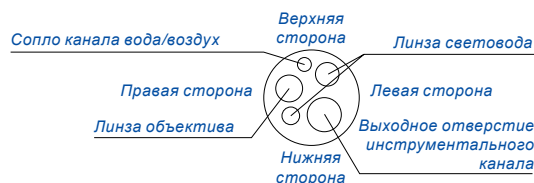
Водонепроницаемый разъем

Новая конструкция разъема обеспечивает полную водонепроницаемость и исключает необходимость использования водозащитного колпачка, сводя к минимуму риск повреждения в связи с непреднамеренным погружением эндоскопа в жидкость.

* NBI (Narrow Band Imaging) - технология визуализации в узкоспектральном режиме.

Технические характеристики

Оптическая система	Поле обзора	140°
	Направление обзора	Прямое наблюдение
	Глубина резкости	2–100 мм
Вводимая часть	Внешний диаметр дистального конца	9,2 мм
	Дистальный конец, увеличенный вид	



Внешний диаметр вводимой трубки	9,2 мм	
	Рабочая длина	1030 мм
Инструментальный канал	Внутренний диаметр канала	2,8 мм
	Минимальная дистанция видимости	3 мм от дистального конца

Направление входа инструмента EndoTherapy в эндоскопическое изображение и выхода из него



ВЧ-воздействие	Каутеризация	Возможна
Подвижная часть	Угол сгибания	Вверх: 210°
		Вниз: 90°
		Вправо: 100°
		Влево: 100°

Общая длина	1350 мм
-------------	---------



Технические условия, конструкция и вспомогательное оборудование могут быть изменены производителем без предварительного уведомления или каких-либо обязательств.