

## CF-H170L/I

Оптимальное решение для колоноскопии. HDTV\* изображение высокой четкости и удобное введение колоноскопа.



## Главные особенности

### Качество изображения HDTV\*

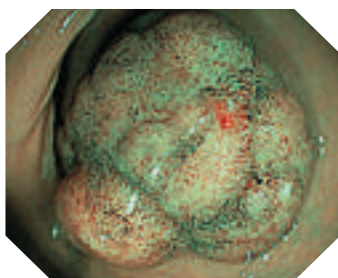
Благодаря визуализации с качеством HDTV\*, эндоскоп CF-H170L/I получает и выводит на экран четкие изображения с подробной структурой и точной цветопередачей, позволяя проводить более совершенные процедуры.



13230

### NBI\*\*

Осмотр в NBI\*\* облегчает визуализацию капилляров и других структур на поверхности слизистой оболочки. Диагностика с NBI\*\* упрощает выявление областей с возможными патологическими изменениями.



13227

### Ближний фокус

Ближний фокус позволяет получать увеличенные, четкие изображения при близком осмотре, на расстоянии всего 2 мм от слизистой оболочки.

### Регулируемая жесткость

Регулируемая жесткость позволяет избежать повторного перекручивания эндоскопа, например в сигмовидной кишке, а также индивидуально регулировать жесткость эндоскопа в соответствии с уникальными анатомическими потребностями пациента и рабочими предпочтениями врача.

### Струя воды

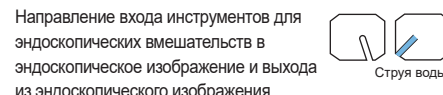
С помощью дополнительного канала подачи воды удаление слизи и органических остатков со стенок толстой кишки происходит более эффективно и быстро. Нужно лишь активировать функцию нажатием кнопки на эндоскопе или педали ногового переключателя помпы и чистота осматриваемого участка будет обеспечена.

### Водонепроницаемый разъем

Новая конструкция разъема обеспечивает полную водонепроницаемость и исключает необходимость использования водозащитного колпачка, сводя к минимуму риск повреждения в связи с непреднамеренным погружением эндоскопа в жидкость.

## Технические характеристики

Оптическая система	Поле обзора	140°
	Направление обзора	Прямое наблюдение
	Глубина резкости	2–100 мм
Вводимая часть	Внешний диаметр дистального конца	12,8 мм
	Дистальный конец, увеличенный вид	
<p>Линза объектива    Верхняя сторона    Воздушно-водоструйное сопло          Правая сторона    Дополнительный канал подачи воды          Выходное отверстие инструментального канала    Левая сторона    Линза световода          Нижняя сторона</p>		
Инструментальный канал	Внутренний диаметр канала	3,7 мм
	Минимальная дистанция видимости	5,0 мм от дистального конца
Подвижная часть	Угол сгибания	Вверх: 180°
		Вниз: 180°
Вправо: 160°		
Влево: 160°		
Общая длина	Д.: 2005 мм, д.: 1655 мм	



12931

\* HDTV (High definition television) - телевидение высокой четкости, в данном случае с разрешением 1080  
 \*\* NBI (Narrow Band Imaging) - технология визуализации в узкоспектральном режиме

Технические условия, конструкция и вспомогательное оборудование могут быть изменены производителем без предварительного уведомления или каких-либо обязательств.