

**OLYMPUS**<sup>®</sup>

Your Vision, Our Future

ЭНДОСКОПИЧЕСКИЙ ИНСУФФЛЯТОР CO<sub>2</sub>

**OLYMPUS UCR**

# UCR

## ЭНДОСКОПИЧЕСКИЙ CO<sub>2</sub> ИНСУФФЛЯТОР



## UCR ЭНДОСКОПИЧЕСКИЙ CO<sub>2</sub> ИНСУФФЛЯТОР

- Проведение эндоскопических процедур с использованием углекислого газа позволяет минимизировать болевые ощущения пациента, связанные с растяжением брюшных мышц в ходе процедуры, а также ускоряет восстановительный период
- Всего одна кнопка для запуска/остановки, датчик давления и функция «таймер» созданы для простого управления и автоматического контроля инфуляции
- Компактный дизайн UCR от OLYMPUS позволяет устанавливать прибор на эндоскопической тележке

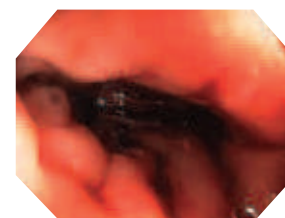
### Особые свойства CO<sub>2</sub>

Углекислый газ абсорбируется в тканях в 150 раз быстрее, чем обычный воздух.

#### При использовании CO<sub>2</sub> инфуляции



Сразу после инфуляции



Через 2 минуты

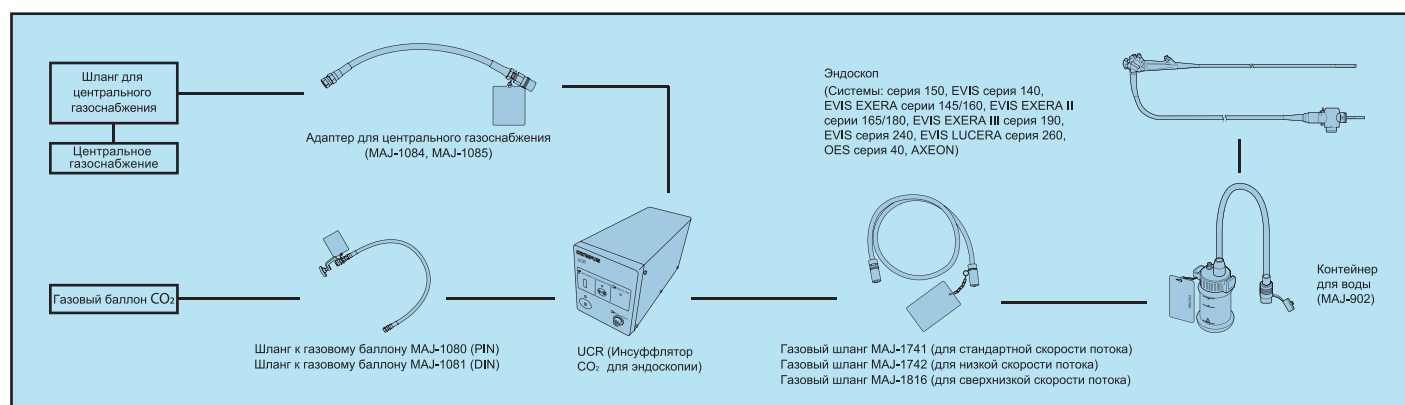
Используемые изображения демонстрируют абсорбционный показатель при использовании UCR. Индивидуальные результаты могут варьироваться.

### Характеристики

Электропитание	Напряжение (перем.ток)	100 - 200 Вт
	Частота	50/60 Гц
	Вход	40 ВА
Габариты (мм)	125 (ширина) x 300 (глубина) x 150 (высота)	
Вес	4,9 кг	
Допустимый газ	Газ CO <sub>2</sub> для медицинских целей	(подключение к газовому баллону с CO <sub>2</sub> или центральному газоснабжению)
Давление подаваемого воздуха	Макс. подаваемое давление	45 к ПА



### Обзор системы



Для получения дополнительной информации, пожалуйста, свяжитесь с отделом маркетинга или посетите наш сайт