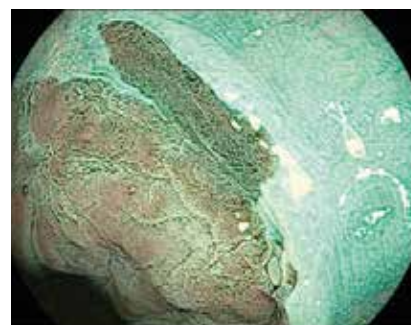


OPTIVISTA plus⁺

Уникальная комбинация оптических и цифровых усовершенствований для улучшения диагностики *in vivo*

PENTAX
MEDICAL



Процессор нового поколения с улучшенным разрешением и контрастностью изображения для еще более быстрого обнаружения и диагностики заболеваний ЖКТ

OPTIVISTA Plus обеспечивает наилучшие клинические результаты, благодаря улучшенным функциям высокого разрешения и контраста изображения в режимах i-scan и OE.

Благодаря оптимизированному процессу захвата изображения и более четким "замороженным" изображениям, диагностировать, определять путь лечения и документировать процесс становится еще легче.

OPTIVISTA Plus это также эффективная инвестиция для многопрофильных лечебных центров, расширяющая клинические возможности отделений пульмонологии и ЛОР за счет использования эндоскопов высокой четкости вместе с технологией i-scan OE.

OPTIVISTA plus⁺



Шаг вперед в оптимизации диагностики *in vivo*

Уникальная комбинация цифрового и оптического улучшений i-scan и OE

1

Улучшенное выявление



i-scan

Четкое изображение с высоким разрешением в сочетании с режимом визуализации i-scan и отличным освещением позволяет тщательно осмотреть слизистую и облегчает выявление патологических изменений.

2

Оптимизация диагностики *in vivo*



i-scan OE

Уникальная комбинация цифрового улучшения качества изображений (i-scan) и оптического усиления (i-scan OE) придает дополнительную уверенность при диагностике *in vivo* за счет лучшей характеристики сосудистого рисунка и структуры слизистой.

3

Мощная образовательная платформа



Twin Mode

Опция TwinMode отлично подходит для демонстрации правильной интерпретации изображений, полученных при эндоскопическом исследовании улучшенного качества, позволяя одновременно сравнивать параллельные эндоскопические изображения.



HD+ Video Recording

Встроенная система аудио- и видеозаписи (HD+) позволяет получать и передавать последние научные данные из эндоскопического кабинета коллегам и экспертам.

Технические характеристики

HD видео-выходы	1080i на HD-SDI, DVI-D или SXGA на VGA
Разъемы для подключения внешних устройств	USB (сзади x 1, спереди x 2) и RJ45 (Ethernet)
Интерфейс пользователя	Сенсорный экран, клавиатура
Функция улучшения изображения	i-scan SE, TE, CE и OE
Видеоэндоскопы серий	90K/90i/i10/J10
Источник света	Ксеноновая лампа 300 Вт
Размеры [Ш x В x Г / вес]	400 x 205 x 520 мм / 21.5 кг

www.pentaxmedical.com

PENTAX Europe GmbH (Germany)

Московское представительство

Россия 125047, Москва 4-й Лесной переулок, 13, Тел.: +7 495 114 52 31

E-mail: info.ru@pentaxmedical.com

TÜV Süd CE0123 - Класс медицинского устройства: IIa

Данное изделие предназначено для использования только медицинскими работниками. Перед использованием и для получения более подробной информации об изделии обращайтесь к инструкции по эксплуатации.

В целях технического совершенствования спецификации могут изменяться без предварительного уведомления.

PENTAX
MEDICAL
Excellence in Focus